

BYK

Quader und Zylinder „unter einem Hut“

ORTEC for SAP ERP – Paletten- und Laderaumoptimierung in der Chemieindustrie



BYK mit Hauptsitz in Wesel ist ein global agierender Anbieter von Additiven für die Lack-, Druckfarben- und Kunststoffindustrie. In Wesel befinden sich neben der Verwaltung auch eine Produktionsstätte, ein Zentrallager sowie eine eigene Abteilung für Forschung und Entwicklung. BYK unterhält zudem in Deutschland ein Distributionszentrum in Wesel-Emmelsum und weitere Werke in Schkopau, Kempen, Moosburg und Geretsried sowie in den Niederlanden, England, USA und China.

Die Anforderungen

BYK bringt täglich mehrere tausend unterschiedlichste Packstücke von seinen Standorten in Deutschland und den Niederlanden auf den Weg. Da die Versandstücke aufgrund der hohen Produktvielfalt aus diversen zylindrischen und quaderförmigen Packstücken bestehen, liegt die Herausforderung darin, die Auslastung der Versandpaletten zu optimieren. Dabei handelt es sich um Produkte in verschiedensten Verpackungen wie zahlreichen Kannenformen, Fässern, Kanistern, Säcken sowie Big Bags und Intermediate Bulk Container (IBC). Zudem sollte die Software neben der dreidimensionalen Erstellung von Packvorschlägen für die Paletten komplett in das SAP-Umfeld der Kundenauftrags- und Lieferungsebene von BYK integriert und an verschiedenen Standorten eingesetzt werden können. Für den Versand seiner Produkte beauftragt BYK diverse Speditionsunternehmen mit unterschiedlichen Laderaumtypen.

Dazu gehören neben den typischen LKW-Aufliegern auch 20- und 40-Fuß-Container. Die Versandaktivitäten werden von einem eigenen vier- bis sechsköpfigen Disponententeam koordiniert.

Die Lösung

Nach einer Ausschreibung erhielt ORTEC für sein Produkt ORTEC for SAP ERP (O4S) mit dem Modul der Paletten- und Laderaumoptimierung (PPO und VSO) den Zuschlag. Für die von BYK explizit geforderte Konsolidierung der zylindrischen und quaderförmigen Packstücke hat ORTEC den Algorithmus seiner bewährten Palettenoptimierung angepasst, um diese ganz speziellen Lagenbilder der unterschiedlichsten Packstücke für einen sicheren Transport darstellen zu können.



Industrie:

Chemieindustrie

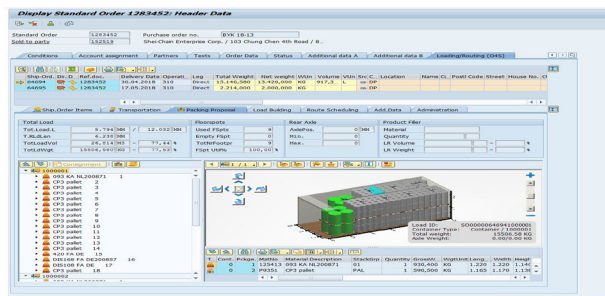
Über BYK:

- Weltweit führender Anbieter auf dem Gebiet der Additive und Messinstrumente.
- BYK ist einer von vier Geschäftsbereichen der ALTANA Gruppe.
- mehr als 2.300 Mitarbeiter weltweit
- rund 1.000 Mitarbeiter am Standort Wesel





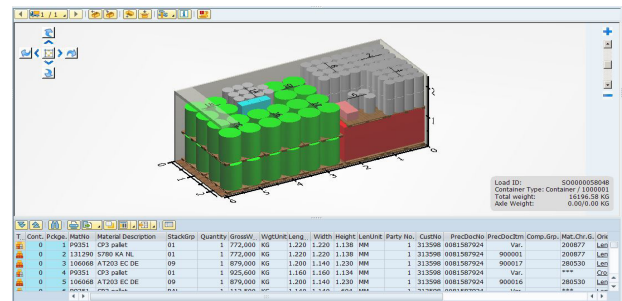
Die Planung findet im SAP-Umfeld von BYK statt. Sie berücksichtigt dabei neben der dreidimensionalen Darstellung des Paletten-Packvorschlages auch die Optimierung der Laderaumauslastung. Der Packvorschlag zeigt dem Disponenten im Kundenservice schon bei der Auftragseingabe die Auslastung der jeweiligen Versandpaletten und des vorgesehenen Laderaums an. SAP-systemseitig hat ORTEC eine Erweiterung vorgenommen, so dass immer ein O4S-Packvorschlag im SAP-Kundenauftrag berechnet wird, und zwar unabhängig vom SAP-Statuskonzept. Das Ergebnis der O4S Paletten- und Laderaumoptimierung im SAP Lieferbeleg, der sogenannte Pack- und Verladevorschlag, wird im weiteren Prozessverlauf für die Bildung der SAP Handling Units und die Chargenbildung verwendet. Auf dieser Basis erfolgt die Kommissionierung im Lager. Nach dem technischen Go Live und der Anbindung der O4S-Packvorschläge im SAP-Kundenauftrag sowie in der SAP Lieferung wurden neben dem BYK Hauptsitz in Wesel zeitnah auch erste Standorte in den Niederlanden an O4S angebunden



SAP Kundenauftrag: Farbgebung nach Produktgruppe

Der Nutzen

Das Disponententeam von BYK kann die Kunden jetzt schon bei der Bestellung auch hinsichtlich der optimalen Auslastung von Paletten und Laderäumen beraten. Das senkt die Transportkosten spürbar und erhöht so gleichzeitig die Wettbewerbsfähigkeit. Zudem haben sich die internen Planungsprozesse aufgrund der visuellen Darstellung der Optimierungsergebnisse deutlich verbessert, sie sind einfacher, transparenter und schneller geworden.



SAP Lieferung: Farbgebung nach Produktgruppe

Das Fazit

BYK hat bei der ORTEC-Lösung vor allem dadurch überzeugt, dass die intelligenten ORTEC-Algorithmen jetzt dort ansetzen, wo sich die Auftrags- und Lieferdaten befinden, nämlich direkt im SAP-System: Die O4S Paletten- und Laderaumoptimierung berechnet nicht nur Packvorschläge auf der SAP-Kundenauftragsebene zur Unterstützung im Kundenservice, sondern auch auf SAP-Lieferungsebene als Basis für die nachträgliche Bildung der SAP-Handling Unit mit automatischer Verpackung und Chargenfindung.

Die Akzeptanz des Disponententeams ist ausgesprochen positiv, die Optimierungsergebnisse haben die erfahrenen Praktiker schnell überzeugen können. Schon in naher Zukunft sollen weitere BYK Standorte mit dem O4S ausgestattet werden.

„Die Zusammenarbeit mit den Mitarbeitern von BYK war und ist sehr professionell und hat positiv zum gesamten Projektverlauf beigetragen.“
Matthias Koss, Senior Consultant bei ORTEC

